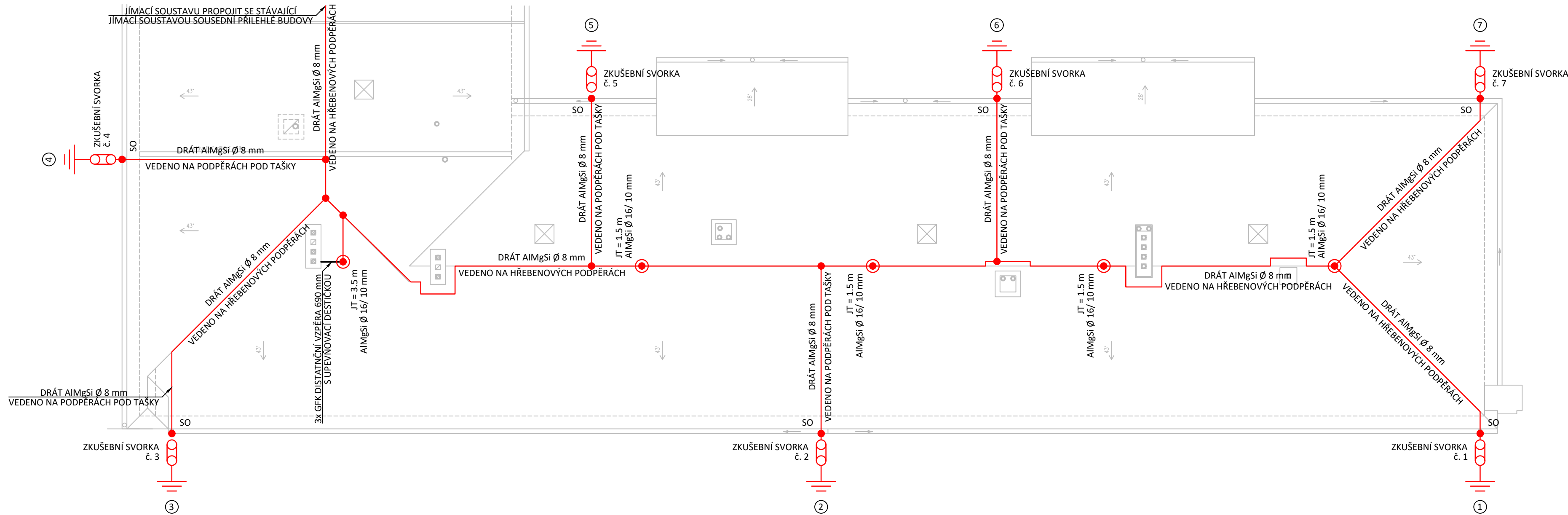


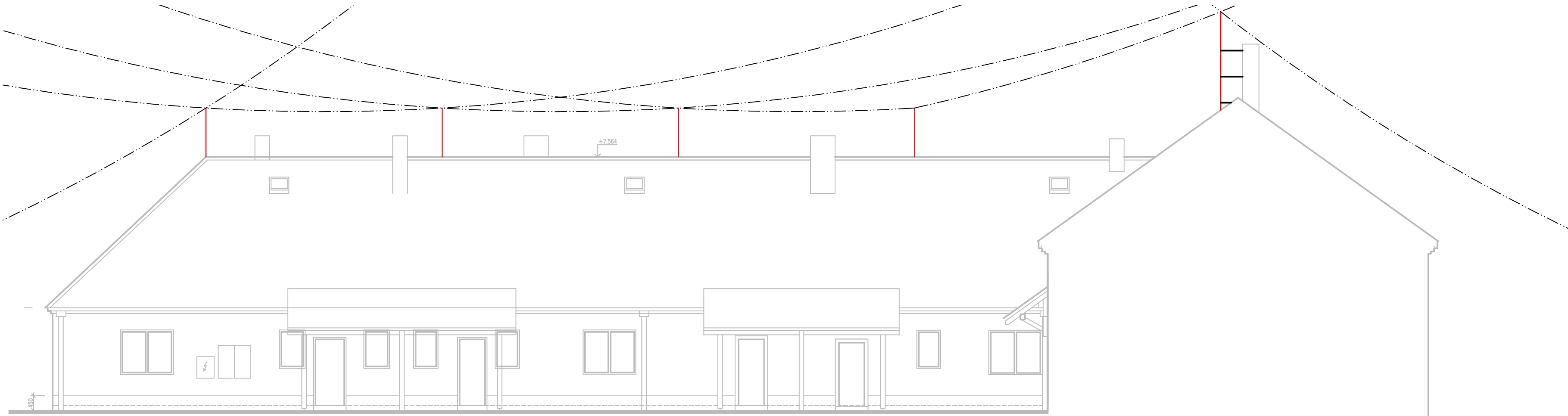
PŮDORYS STŘECHY

DISPOZIČNÍ ŘEŠENÍ JÍMACÍ SOUSTAVY  
M 1 : 100



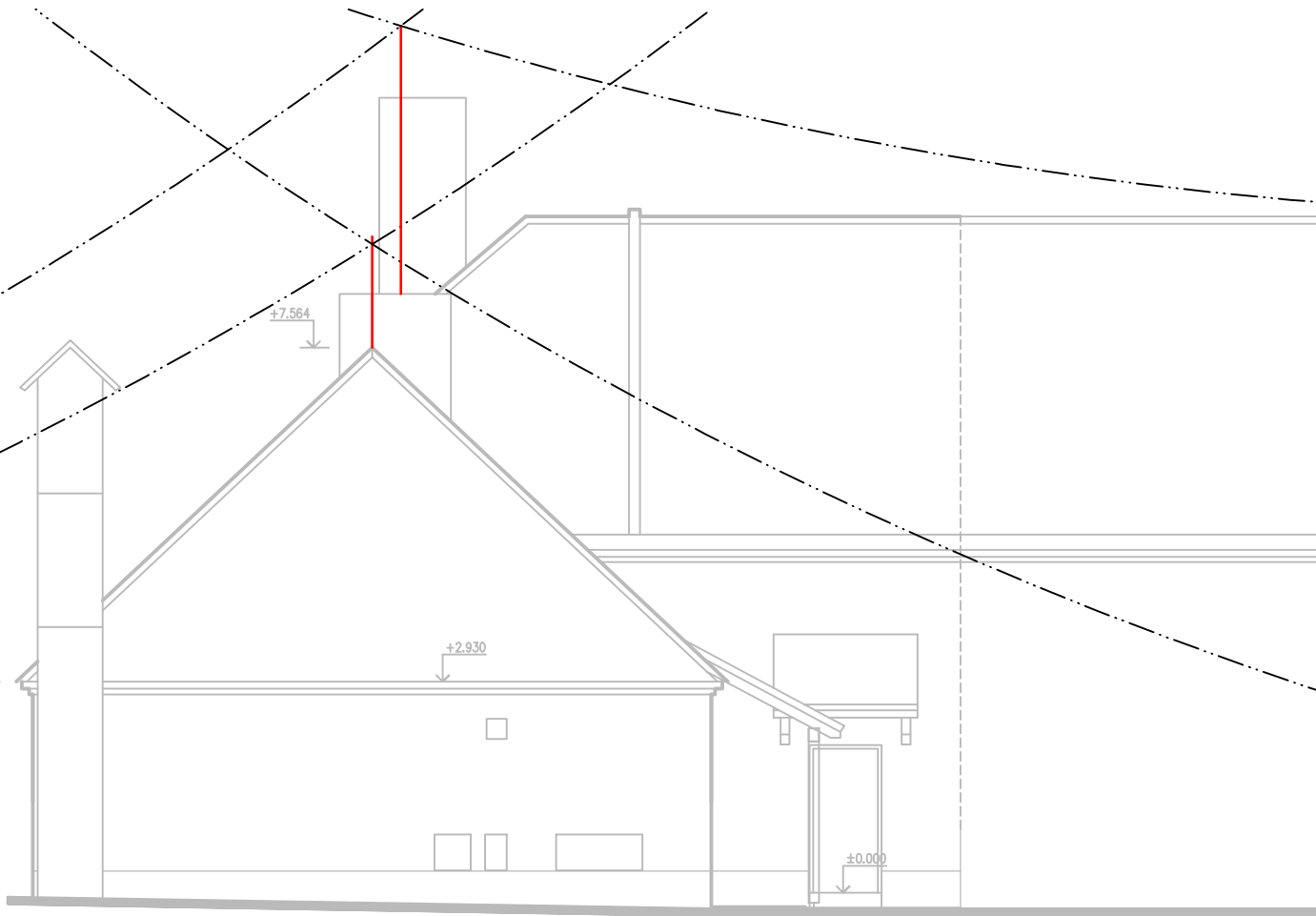
OVĚŘENÍ NÁVRHU LPS - POHLED JIŽNÍ

METODA VALIVÉ KOULE DLE ČSN EN 62305-3 ed.2, r = 60 m PRO LPS IV  
M 1 : 100



OVĚŘENÍ NÁVRHU LPS - POHLED ZÁPADNÍ

METODA VALIVÉ KOULE DLE ČSN EN 62305-3 ed.2, r = 60 m PRO LPS IV  
M 1 : 100



LEGENDA SYMBOLŮ

- JÍMACÍ TYČ
- SPOI/ SVÁR
- UZEMŇOVACÍ PŘÍVOD
- ZKUŠEBNÍ SVORKA
- JÍMACÍ VEDENÍ AlMgSi Ø 8 mm
- OCHRANNÝ PROSTOR
- SVORKA OKAPOVÁ

POZNÁMKY

- NA OBJEKTU JE NAVRŽENA HŘEBENOVÁ JÍMACÍ SOUSTAVA DLE ČSN EN 62305-3 ed. 2
- JÍMACÍ VEDENÍ BUDE PROVEDENO Z DRÁTU AlMgSi Ø 8 mm A BUDE VEDENO NA HŘEBENOVÝCH PODPĚRÁCH A PODPĚRÁCH POD TAŠKY
- DRŽÁKY JÍMACÍHO VEDENÍ BUDOU MONTOVÁNY SE VZÁJEMNOU VZDÁLENOSTÍ max. 1 m
- JÍMACÍ VEDENÍ NAPOJIT NA JÍMACÍ SOUSTAVU PŘÍLEHLÉ SOUSEDNÍ STÁVAJÍCÍ BUDOVY
- JAKO JÍMACÍ BUDOU POUŽITY JÍMACÍ TYČE AlMgSi
- JÍMACÍ TYČE BUDOU OSAZENY V TYPIZOVANÝCH HŘEBENOVÝCH DRŽÁČÍCH V DVOJITÉM PROVEDENÍ
- PRO OCHRANU KOMÍNU BUDE OSAŽENA JÍMACÍ TYČ V GFK DISTANČNÍCH VZPĚRÁCH KOTVENÝCH KE KOMÍNU
- NA HŘEBENOVOU SOUSTAVU NAPOJIT POMOCÍ PŘIPOJOVACÍCH SVOREK
- SVODY BUDOU PŘES ZKUŠEBNÍ SVORKY SPOJENY S UZEMŇOVACÍ SOUSTAVOU
- SÍLOVÉ NAPÁJECÍ A DATOVÉ KABELY BUDOU NA ROZHRANÍ VNĚJŠÍ A VNITŘNÍ ZÓNY LPZ 0 A LPZ 1 OSAZENY SVODIČI BLESKOVÝCH PROUDŮ TYPU 1
- PŘI MONTÁŽI LPS MUSÍ BÝT DODRŽENY PŘEDEPSANÉ MONTÁŽNÍ NÁVODY POUŽITÝCH KOMPONENT
- MONTÁŽ MUSÍ BÝT PROVEDENA ZKUŠENÝMI PRACOVNÍKY
- VŠECHNA ZAŘÍZENÍ NA STŘEŠE MUSÍ BÝT UMÍSTĚNA V OCHRANNÉM PROSTORU JÍMACÍ SOUSTAVY
- DÁLE VŠECHNA ELEKTRICKÁ ZAŘÍZENÍ BUDOU ODDÁLENA OD JÍMACÍ SOUSTAVY MINIMÁLNĚ NA DOSTATEČNOU VZDÁLENOST "s" (VIZ TECHNICKÁ ZPRÁVA)
- POUŽITÍ VHODNÝCH PODPĚR MUSÍ BÝT ODSOUHLASENO DODAVATELEM STŘEŠNÍ KRYTINY
- NEDÍLNOU SOUČÁSTÍ VÝKRESOVÉ ČÁSTI JE TECHNICKÁ ZPRÁVA

investor ZEMSKÝ HŘEBČINEC PÍSEK s.p.o. U HŘEBČINCE 479, PÍSEK 397 01		vypracoval Ing. Ondřej Dunovský +420 721 173 330, kontakt@ondrej.dunovsky.cz	
název stavby STAVEBNÍ ÚPRAVY A OPRAVY BYTOVÉHO DOMU č. p. 1 NOVÝ DVŮR			
část	stupeň	datum	
SILNOPROUDÁ ELEKTROTECHNIKA	DPS	01/ 2025	
název dokumentu	doc	číslo dokumentu	
DISPOZIČNÍ ŘEŠENÍ - LPS	&ELD	0125.7a	
VÝKRESOVÝ LIST ISO 5457 - A1T		M - 1 : 100	